

全身のがんを早期に発見！！

PET-CT検診

❁ PET-CTの特徴 ❁

早期発見

見つけにくいとされた小さながんの早期発見が可能です。

全身を診る

一回の検査で全身の状態を診ることができます。

良性・悪性の識別

検査で得られた画像で良性・悪性の識別ができます。

疲れない

薬剤注入の注射をした後は、安静にしているだけで楽に検査できます。

病巣部の位置を確定

PETデータとCTデータとの融合により、病巣部の位置をより正確かつ迅速に確定できます。

よく見えるがん	見えにくいがん	見えないがん
1 cm以上の塊があり、ブドウ糖をよく取り込むもの	薄く広がり、塊をつくらないもの	5mm以下の小さながん
頭頸部がん・乳がん・甲状腺がん・肺がん（扁平上皮がん・小細胞がん・大細胞がん・低～中分化腺がん） 食道がん・大腸がん・胆のう・胆道がん・膵臓がん・子宮がん・卵巣がん・悪性リンパ腫・悪性黒色腫	肺がんの一部（高分化腺がん・肺胞上皮がん）・肝臓がんの一部（高分化型細胞がん）・腎臓がん・前立腺がん	膀胱がん 表在がん（食道・胃・大腸・子宮頸部など） ※表在がん がんの浸潤が粘膜下層までにとどまるリンパ節転移のないもの

❁ PET-CT 画像 ❁

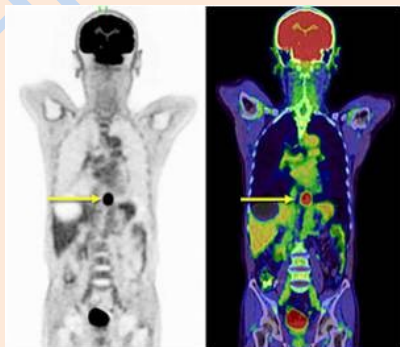


図19 原発性肺癌とリンパ節転移のFDG-PET/CT画像⁷⁾

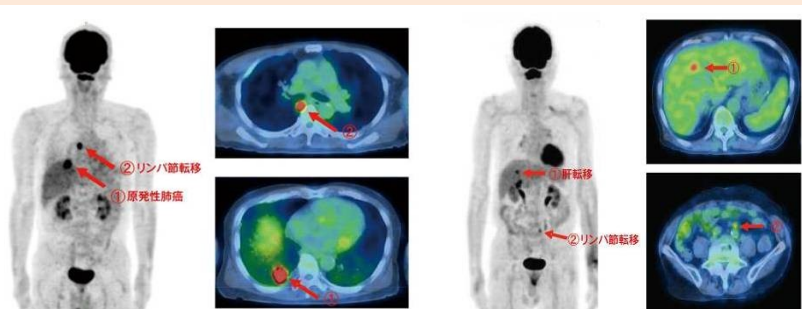


図20 S状結腸癌術後の肝転移とリンパ節転移のFDG-PET/CT画像⁷⁾

❁ PET-CT 検診料金 ❁

90,000円（+消費税）

❁ PET-CT 検診内容とその流れ ❁

検査に要する時間：約4時間

①受付・問診

問診と、検査概要について説明をします。

②身体測定・採血

身長・体重・血圧測定と、空腹時血糖検査をおこないます。

③注 射

薬剤（FDG）を注射します。

④安 静

約1時間安静にさせていただきます。

⑤撮 影

PET-CT装置で撮影をおこないます。（約25分）

⑥安 静

約1時間休憩させていただきます。

⑦撮 影

PET-CT装置で再度撮影をおこないます。（約25分）

⑧回 復

約1時間休憩させていただきます。

⑨検査終了

結果説明の日時を予約し、帰宅させていただきます。

⑩結果説明(後日)

撮影された画像をもとに、後日医師が説明します。

❁ 注意事項 ❁

人間ドックをお申込みになる場合はPET-CT検診終了から**10日以降**に人間ドックを受けていただきます。

《受診できないかた》

- ・妊娠中もしくは妊娠の可能性があるかた
- ・極度の閉所恐怖症のかた
- ・空腹時血糖が200mg/dl以上のかた

《相談が必要なかた》

- ・糖尿病のかた
- ・空腹時血糖が150mg/dl以上のかた

《キャンセル料金について》

- ・キャンセル料金が発生しますのでご注意ください。
- ・前日の昼12時までにご連絡をいただいた場合キャンセル料は不要ですが、以後のキャンセルについては、4万円をお支払いいただきます。

《お申し込み先》

独立行政法人地域医療機能推進機構
人吉医療センター
予防医療センター
Tel0966-22-7070